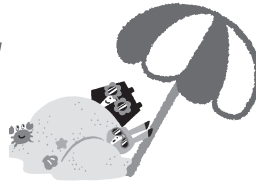


ボランティア 通信



令和5年8月 No.231

編集・発行
阿賀野市社会福祉協議会
阿賀野市ボランティアセンター

〒959-2123 阿賀野市姥ヶ橋669
阿賀野市役所 京ヶ瀬支所内
TEL 0250-67-9203
FAX 0250-67-9204

「もったいない」から「ありがとう」へ お米の寄付にご協力をお願いします

ボランティアセンターでは、ご家庭などで食べきれないお米の寄付を募集しています。

お米は、**令和4年度産以降**の産地が特定できる玄米・白米をどちらもお預かりします。

提供いただいたお米は、生活の困りごと相談窓口「暮らしサポートセンターあがの」へ相談された食品が必要な方のほか、ひとり親のご家庭などにもお渡します。

受付は、ボランティアセンター（市役所京ヶ瀬支所内）です。お預かりにうかがうこともできます。ご連絡お待ちしております。

職場やグループでフードドライブに取り組んでみませんか？

フードドライブ（食品の寄付活動）に取り組む企業・団体を募集しています。ボランティアセンターが活動についての説明や資材の貸出しなどお手伝いします。

募集中!

無駄なく食べる幸せを誰かと分かちあえる活動にご協力お待ちしております。

連絡先 阿賀野市ボランティアセンター TEL: 67-9203 FAX: 67-9204

フードドライブ 活動報告

水原商工会の皆様よりご寄付いただきました

この度、水原商工会の皆様よりフードドライブ（食品の寄付活動）へ沢山の寄付をいただきました。寄付いただいた食品等は、暮らしサポートセンターあがのを通じて必要とする方々へ提供させていただきます。

ご協力ありがとうございました。



さくらんぼ会寄付



さくらんぼ会のみなさんよりご寄付をいただきました

6月20日（火）さくらんぼ会のみなさんよりボランティアセンターへ手作りの車いすクッションやおしぼり、拭き取り布をご寄付いただきました。

一枚一枚心を込めて作られ、色鮮やかなクッション。

ご寄付いただいたクッションなどは社会福祉協議会のデイサービスセンターで活用させていただきます。

ありがとうございました。



24HOUR TELEVISION

24時間テレビ46「愛は地球を救う」



チャリティー街頭募金ご協力をお願いいたします

24時間テレビ チャリティー街頭募金を実施いたします。みなさんの温かいご協力をよろしくお願いいたします。

日時 8月27日（日）10:00～16:00

会場 ウオロク水原店

ご協力いただいた募金は、下記に役立てられます。

福祉＝福祉車両の贈呈や障害者スポーツ支援など

環境＝清掃活動や環境保全活動など

災害復興＝自然災害被災地復興支援や国内外の災害への義援金贈呈など

研修会のお知らせ

★★★ 災害ボランティアセンター研修会 ★★★

災害が起きた時、まずは自分の命を守る行動が最優先となります。しかし、いざという時正しい行動・判断ができるかどうかは、普段から災害を意識しているかによります。そこで命を守る行動について、正しい情報の入手方法や準備、災害ボランティアセンターの役割など一緒に学びませんか。

タイトル 『災害時に命を守る行動とは』

日時 令和5年9月30日(土) 午前9時30分～正午

場所 保健福祉センター京和荘「多目的ホール」
(阿賀野市姥ヶ橋1104)

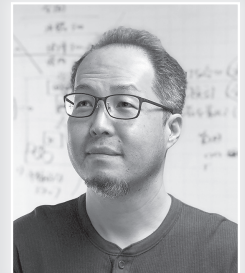
参加費 無料

申込・問合せ 阿賀野市社会福祉協議会
TEL : 67-9203

定員 40名(定員になり次第締め切りとなります)

講師 NPO法人にいがた災害ボランティアネットワーク
理事長 李仁鉄氏

締切 9月22日(金)



『介護教室』

車イスで街へ出かける ～誰もが安心して外出できる地域について～

あなたが大切な人の車イスを介助して出かける。そして、車イスに座ったあなたが介助されることを想定した車イス体験をします。車イスの基本操作を学び、実際に会場周辺へ外出してみます。また、福祉車両の乗降や介助用電動アシスト付車イス、電動車イスを体験し車イスを使う生活を想像してみたいと思います。

日時 令和5年9月26日(火) 午前9時30分～正午

会場 京和荘 多目的ホール

対象 興味のある方ならどなたでも(定員20名)

内容 (第一部)車イスが必要になった時の車イスの選び方、使い方の説明
(第二部)車イスに「乗る・介助する」を体験

締切 9月15日(金)

申込 阿賀野市ボランティアセンター (TEL : 67-9203)



電動車イスWHILL (ウィル) の体験も予定しています。

どれみハウスカレンダー



どれみハウスは、地域で暮らす障がいのある方とご家族から、のんびり過ごしていただく場所です。

8月

日	月	火	水	木	金	土
		1	2	3	4	●
6	7	8	●	10	●	●
●	●	●	●	17	18	●
●	21	22	●	24	25	26
●	28	29	30	31		

9月

日	月	火	水	木	金	土
					1	●
●	4	5	6	7	8	●
10	11	12	●	14	15	●
●	●	19	20	21	22	●
●	25	26	●	28	29	30

●休館日です。開所日時 ・月曜日～金曜日：午前9時～午後3時30分
・第二日曜、第四土曜：午前9時～午後3時

善意のご寄付感謝いたします (敬称略)

【寄付金】6月1日～6月30日受付分

匿名……………1,000円
匿名……………2,000円

【寄付物品】6月16日～7月15日受付分

- ・古切手他 ……(株)井上土木、(株)帆苺組、(株)若月商店、(株)安田クリーン産業、あがの市民病院、匿名(3件)
- ・リングプル他 ……小野利昭、レクダンス萌の会、匿名(5件)
- ・未使用タオル他 ……匿名(1件)
- ・未使用衣類他 ……小野利昭

ボランティア通信は、ボランティアグループ「うぐいす会」により音声訳されています。

このボランティア通信は、赤い羽根共同募金の助成で発行しています。