

ボランティア 通信



平成29年 3月 No.154

編集・発行
阿賀野市社会福祉協議会
阿賀野市ボランティアセンター

〒959-2123
阿賀野市姥ヶ橋669
阿賀野市役所 京ヶ瀬支所内
TEL 0250-67-9203
FAX 0250-67-9204

平成28年度 阿賀野市ボランティアセンター 登録状況

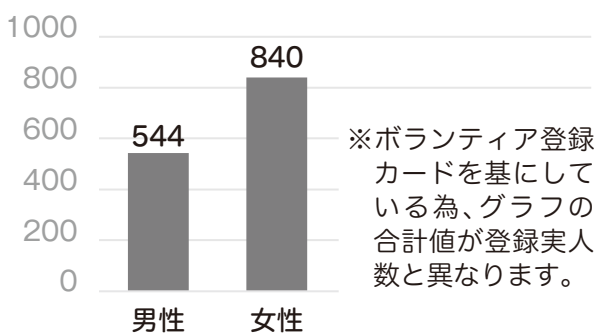
今年度も多くのボランティアさんから阿賀野市ボランティアセンターにご登録いただきました。市内各地で活躍していただき、ありがとうございました！

平成28年度のボランティアさんの登録状況について、登録カードを基に集計した結果をご報告いたします。

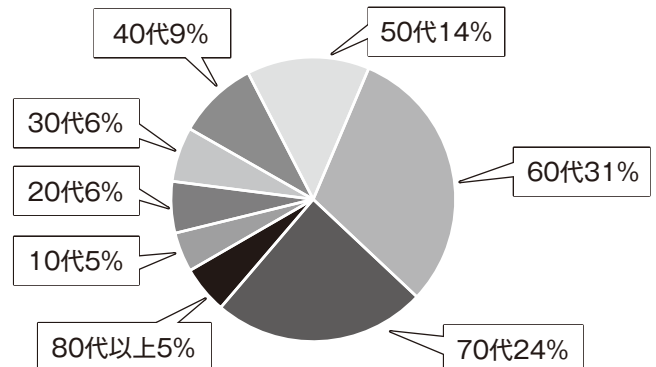
平成29年2月28日現在

	人数	備考
ボランティアグループ数	60 グループ 1,147 人	複数団体に所属の場合あり
個人ボランティア数	55 人	お弁当配達、災害救援など
「いきいきボランティア応援」登録者数	629 人	手帳発行者数
延べ登録者数	1,831 人	
登録実人数	1,400 人	

登録ボランティア性別グラフ



登録ボランティア年代別グラフ



★パート運転員募集!!

デイサービスセンター「おおむろの丘」では、利用者様の送迎の運転を主な業務とする福祉施設介助員を募集しています。健康で意欲があり、朝夕お時間のある方、ぜひお待ちしております。

《勤務地》 阿賀野市大室1953-1「おおむろの丘」
 《募集内容》 送迎車輛の運転員
 《勤務時間》 8:30～(90分程度) 16:00～(90分程度)
 (1日3時間程度)

《資格》 普通自動車運転免許
 《賃金》 時給870円
 《年齢》 65歳未満の方
 《問合せ先》 阿賀野市社会福祉協議会
 TEL: 67-9203 (担当: 高橋)



ふれあい・いきいきサロン活動助成金

阿賀野市社会福祉協議会では、高齢者を対象に開設されるサロンを運営するボランティアグループに15,000円(1団体の上限額。新規に設立の場合は、準備経費と合わせて25,000円までを助成。)の助成金を交付しています。

ただ今、29年度「ふれあい・いきいきサロン活動助成金」の募集を行っています。

助成金交付を希望するグループは、**4月28日(金)までに**、申請書を阿賀野市社会福祉協議会へご提出ください。申請書は、阿賀野市社会福祉協議会【阿賀野市姥ヶ橋669】にあります。

申請を検討されているグループは、お早目に阿賀野市社会福祉協議会(担当:柴山) ☎67-9203までお問合せください。

ただ今、申請受付中!
ぜひ、ご活用ください。



阿賀野市社会福祉協議会では、社会福祉に役立てる為に寄附物品を受付けています。
寄附物品の例と活用方法をご紹介します。

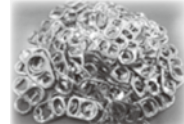
～古切手～



ご寄附いただいた切手は、切手整理ボランティアさんによって整理された後、NPO法人 誕生日ありがとう運動本部へ送っています。送った古切手は加工され、しおり等の製品になり、福祉の店やバザーで販売されます。その売上金が、障がいを持つ方たちの啓発活動の為に使われます。

～リングプル～

市内の福祉作業所へお届けしています。作業所では、重さで換金してもらい、利用者さんの工賃や活動費として役立っています。



～書き損じハガキ～

郵便局で切手と交換し、阿賀野市の身体障害者福祉団体の広報活動の際に役立っています。



この他、紙オムツやタオル等、デイサービスセンターで役立っている物もあります。

どれみハウスカレンダー

どれみハウスは、障がいをもちながら地域で暮らしている方とご家族から、のんびり過ごしていただく場所です。

3月

日	月	火	水	木	金	土
			1	2	3	●
●	6	7	●	9	10	●
12	13	14	15	16	17	●
●	●	21	●	23	24	25
●	27	28	29	30	31	

●休館日です。

4月

日	月	火	水	木	金	土
						●
●	3	4	5	6	7	●
9	10	11	●	13	14	●
●	17	18	19	20	21	22
●	24	25	●	27	28	●
●						

善意のご寄附感謝いたします

(敬称略)

【寄附金】1月1日～1月31日受付分
音瀬 春三 …………… 10,000円
匿名 …………… 1,000円

【寄附物品】1月16日～2月15日受付分
・古切手他 …健康ヨガげやき 代表 白井律子、赤坂小学校、堀越郵便局、(株)光建設、(株)ウェストコーポレーション、匿名(2件)
・リングプル他 …レクダンス萌の会、和阿賀野連、おんこ茶屋、匿名(2件)
・紙オムツ他 …匿名(1件)
・下着他 …佐藤カナ子
・タオル他 …匿名(1件) (第二永寿園へ)
・台拭き30枚 …植木エミ
・手編みストール10枚 …伊藤ミヤ
・チラシ紙箱 …菊地とよ子、匿名(1件)

ボランティア通信は、ボランティアグループ「うぐいす会」により音声訳されています